

คู่มือการปฏิบัติงาน  
ในศูนย์การค้าพาราไดซ์ พาร์ค



# กฎระเบียบ

## 1. การเข้าพื้นที่

- ✓ ประตูลำสำหรับการเข้าพื้นที่เพื่อ Set Up และ รื้อถอน คือ Loading 7 ชั้น G ฝั่งวิลล่ามาร์เก็ต
- ✓ ต้องมีการติดบัตรร้านค้าในการเข้า - ออกพื้นที่ตลอดงานให้ชัดเจนขณะปฏิบัติงาน และจะต้องแต่งกายให้เรียบร้อย รวมทั้งรักษากิริยามารยาทในขณะปฏิบัติงาน
- ✓ เจ้าหน้าที่รักษาความปลอดภัยของอาคาร มีหน้าที่ในการดูแลพื้นที่ส่วนกลางบริเวณทางเข้า – ออกของศูนย์ฯ เท่านั้น ศูนย์ฯ จะไม่รับผิดชอบใดๆ กรณีที่เกิดการขำรุค หรือสูญหายของทรัพย์สิน หรือสิ่งของมีค่านั้นๆ
- ✓ ผู้เช่าและทีมงานจะต้องตระหนัก เรื่องความปลอดภัยจากอุปกรณ์ตกต่างๆ ภายในพื้นที่จัดงาน หากพบว่าส่วนตกแต่ใดอาจก่อให้เกิดอันตราย ศูนย์ฯ ขอสงวนสิทธิ์ในการระงับงาน หรือให้ดำเนินการรื้อถอน อุปกรณ์ดังกล่าวออกทันที

**✗ ห้ามใช้รถเข็นของร้านโฮมโปร , ร้านวิลล่า มาร์เก็ต และ ตลาดสดเสรี มาร์เก็ต หากทางศูนย์การค้าฯ พบเห็นขอปรับ 500 บาท / คัน / ครั้ง**



# กฎระเบียบ

## 2.การจัดการจราจร

✓ รถที่สามารถขึ้นจอดบนอาคารจอดรถได้ ต้องมีความสูงไม่เกิน 1.9 เมตร สำหรับรถที่มีความสูงเกิน 1.9 เมตร แต่ไม่เกิน 2.80 เมตร ให้ใช้จุดขนถ่ายโครงสร้าง และอุปกรณ์ ณ บริเวณ Loading 7 ชั้น G ฟังวิลล่ามาร์เก็ต โดยใช้ลิฟต์ขนของเท่านั้น (ลิฟต์ขนของ ขนาด กว้าง 2.2 เมตร สูง 2.1 เมตร ลึก 2.4 เมตร)

สำหรับรถที่มีความสูง เกิน 2.80 เมตร ต้องจอดด้านนอกอาคาร

และให้เตรียมรถที่มีความสูงไม่เกินตามที่ทางศูนย์ฯกำหนดขนถ่ายอุปกรณ์เข้าพื้นที่

✓ ส่วนลานจอดรถเพื่อจอดรถ ระหว่างวันเพื่อการขายของออกบูธวันที่ 20 – 21 มิ.ย. 69

คือ ลานจอดรถ ชั้น 3A ขึ้นไป



## กฎระเบียบ

ทางเข้า 1 (ฝั่ง Homepro ซอยศรีนครินทร์ 57)

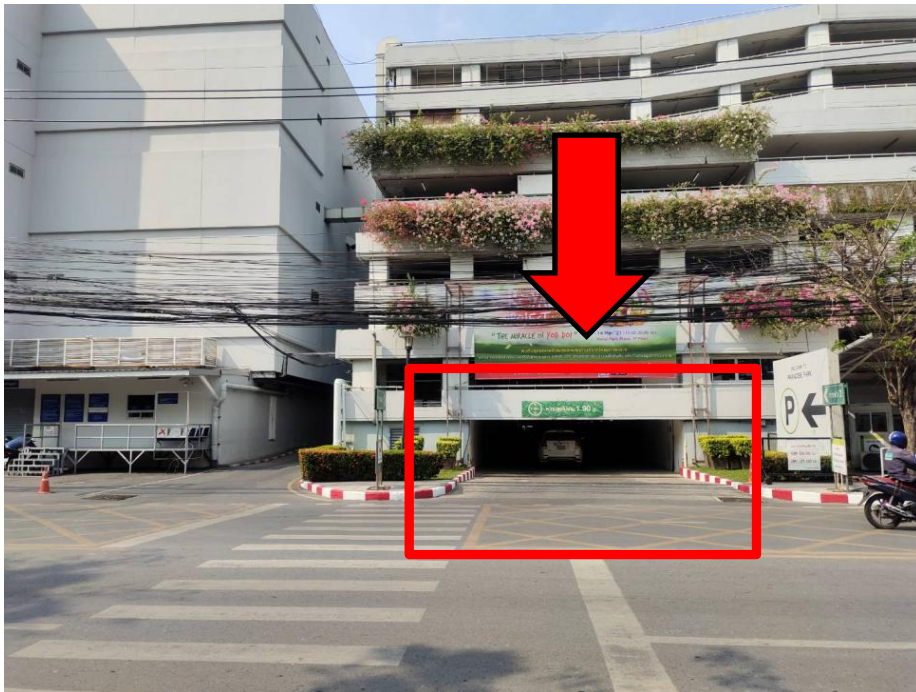
ประตูทางเข้าสำหรับรถขนสินค้าที่ ความสูงเกิน 1.9 เมตร (แต่ไม่เกิน 2.8 เมตร)



## กฎระเบียบ

ทางเข้า 2 (ฝั่ง Homepro ซอยศรีนครินทร์ 57)

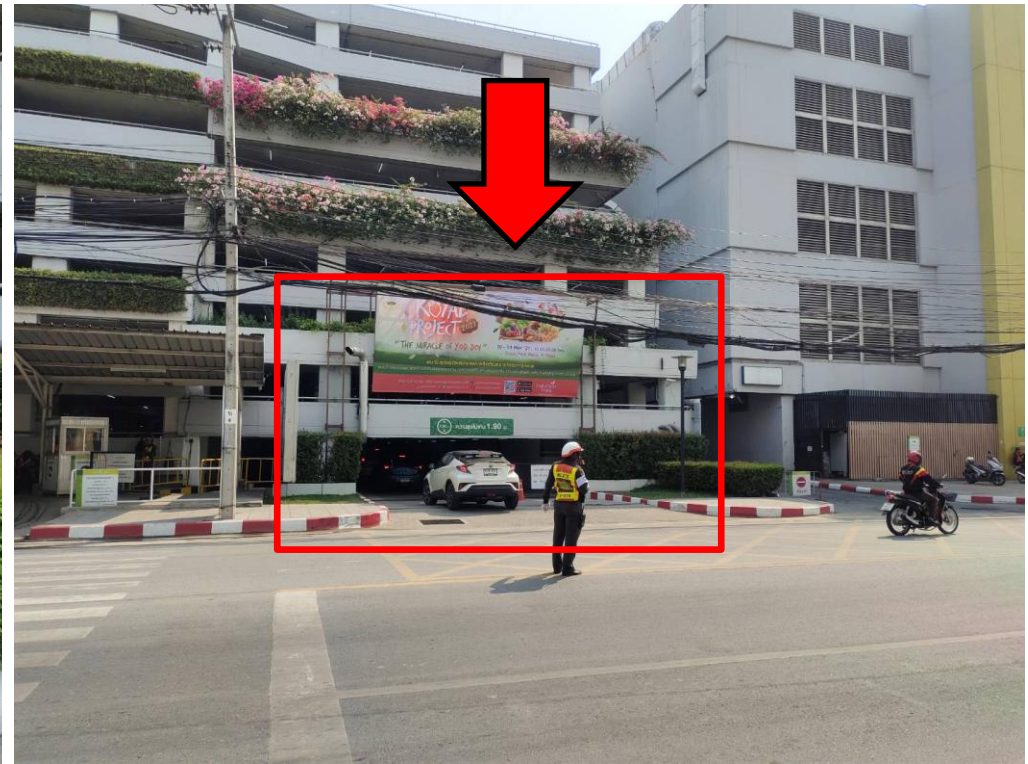
ประตูทางเข้าสำหรับรถยนต์ทั่วไปที่มี ความสูงไม่เกิน 1.9 เมตร เพื่อเข้าอาคารจอดรถ



## กฎระเบียบ

ทางเข้า 3 (ฝั่ง Villa Market ซอยศรีนครินทร์ 55)

ประตูทางเข้าสำหรับรถยนต์ทั่วไปที่มี ความสูงไม่เกิน 1.9 เมตร เพื่อเข้าอาคารจอดรถ



## กฎระเบียบ

### 3. ประเภทสินค้าที่นำมาจำหน่ายภายในศูนย์การค้าฯ

- ✓ ต้องเป็นประเภทอาหารที่มีการปรุงสุกมาแล้ว สามารถอุ่นร้อนได้แต่ต้องเป็นอาหารที่ไม่มีกลิ่นรุนแรงเวลาอุ่นร้อน
- ✗ ห้ามปรุงสุกหน้างาน ห้ามทอด ห้ามผัด ห้ามต้ม ห้ามสินค้าที่มีกลิ่นรุนแรง ห้ามเป็นสินค้าลิขสิทธิ์

### 4. เวลาในการเปิด – ปิดบูธ

-วันเสาร์ – อาทิตย์ และ นักชัตฤกษ์ เวลา 10.00 – 21.00 น.

### 5. เวลาในการเข้า Set Up และ รื้อถอน บูธ

-วันที่สำหรับขนของเข้าจัดเตรียมสินค้าภายในบูธ คือ วันที่ 20 มิ.ย. 69 เวลา 8.00 น. เป็นต้นไป  
ต้องดำเนินการจัดร้านให้เสร็จภายใน เวลา 10.00 น.

วันที่สำหรับขนของออกจากบูธ (วันรื้อถอนงานวันจัดงานวันสุดท้าย) คือ วันที่ 21 มิ.ย. 69  
เวลา 20.00 น. เป็นต้นไป

\*\*\* หมายเหตุ บัตรร้านค้าจะแจกให้ในช่วงวันที่เข้ามาจัดร้านวันเดียว

ดังนั้นร้านค้าต้องรักษาบัตรร้านค้าให้ดีเพื่อคล้องบัตรตลอดเวลาที่จัดงาน



Thank you

